



## Messenger – Einfache und sichere Kommunikation in Schulen

### Chatadministration

## Verschlüsselung (Schlüsselsicherung)

Mit dem LOGINEO NRW Messenger hast du die Möglichkeit verschlüsselte Nachrichten zu versenden. Das heißt, nur du und die Person, für die die Nachricht bestimmt ist, können sie lesen. Dadurch können Nachrichten sicher und einfach weitergeleitet werden.

In diesem Teil werden dir die wichtigsten Punkte genannt und erklärt. Dazu zählen das sogenannte *Cross-Signing* und die *Schlüsselsicherung*.

#### Kurzübersicht

|                    |   |
|--------------------|---|
| Cross-Signing      | Mehrere Geräte (auch Sessions genannt) werden in einer Gerätesammlung vereint und haben alle die Möglichkeit auf deine Nachrichten zuzugreifen.   |
| Schlüsselsicherung | Die Schlüsselsicherung ist ein abgesicherter Raum auf dem Server, in dem alle Schlüssel hinterlegt sind, die gebraucht werden, damit du deine Nachrichten lesen kann. Der Raum kann nur mit deinen Passwörtern geöffnet werden. |



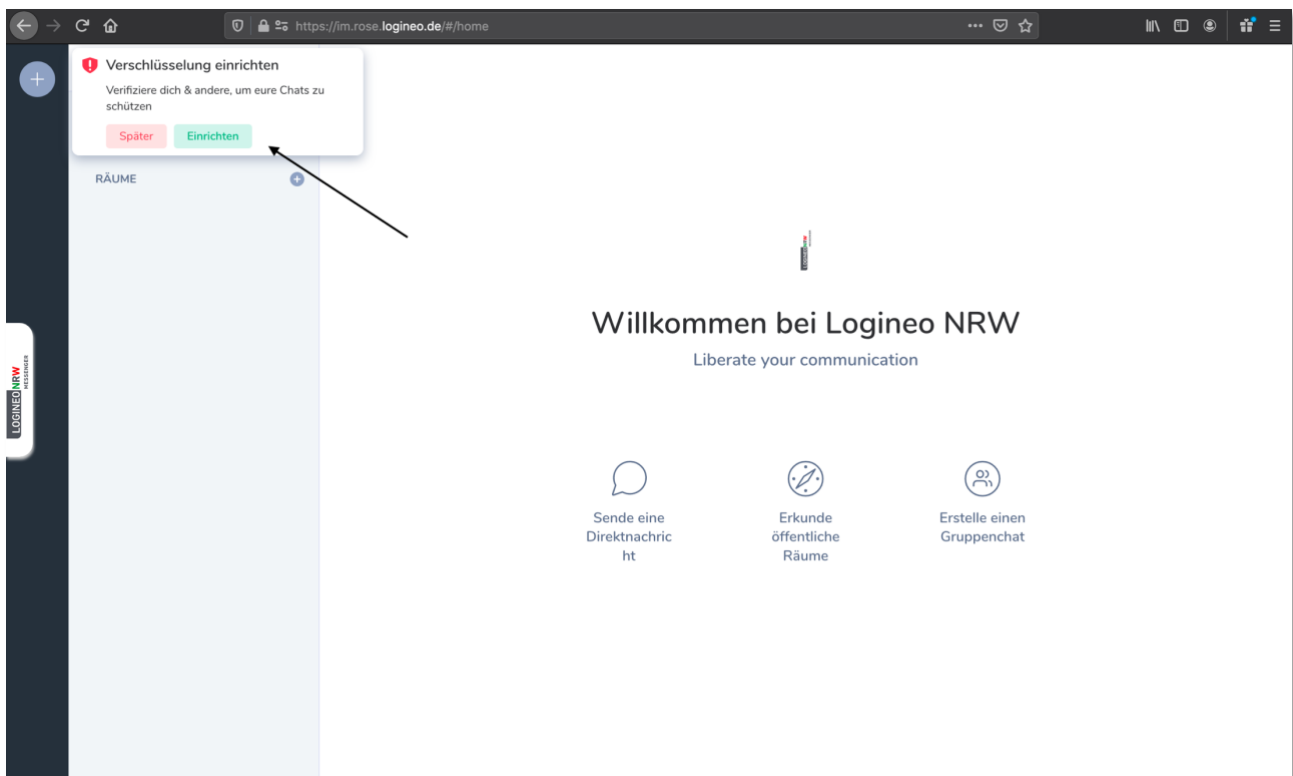


## Messenger – Einfache und sichere Kommunikation in Schulen

### Schlüsselsicherung

Wenn du dich das erste Mal im LOGINEO NRW Messenger anmeldest, wirst du aufgefordert, die Schlüsselsicherung zu aktivieren. Dadurch werden alle Verschlüsselungen, die deine Chatnachrichten und Chaträume unkenntlich machen, sicher in einem Schlüsselsever aufbewahrt. Diesen Server kannst du dir als einen Safe vorstellen, der sich auf dem Hauptserver befindet. Wenn du die Schlüsselsicherung nicht aktivierst, kannst du ältere Nachrichten, die du vielleicht vor einigen Tagen geschrieben oder empfangen hast, nicht mehr lesen.

Um die Schlüsselsicherung zu aktivieren, klicke oben links in der Mitteilung auf *Einrichten*.

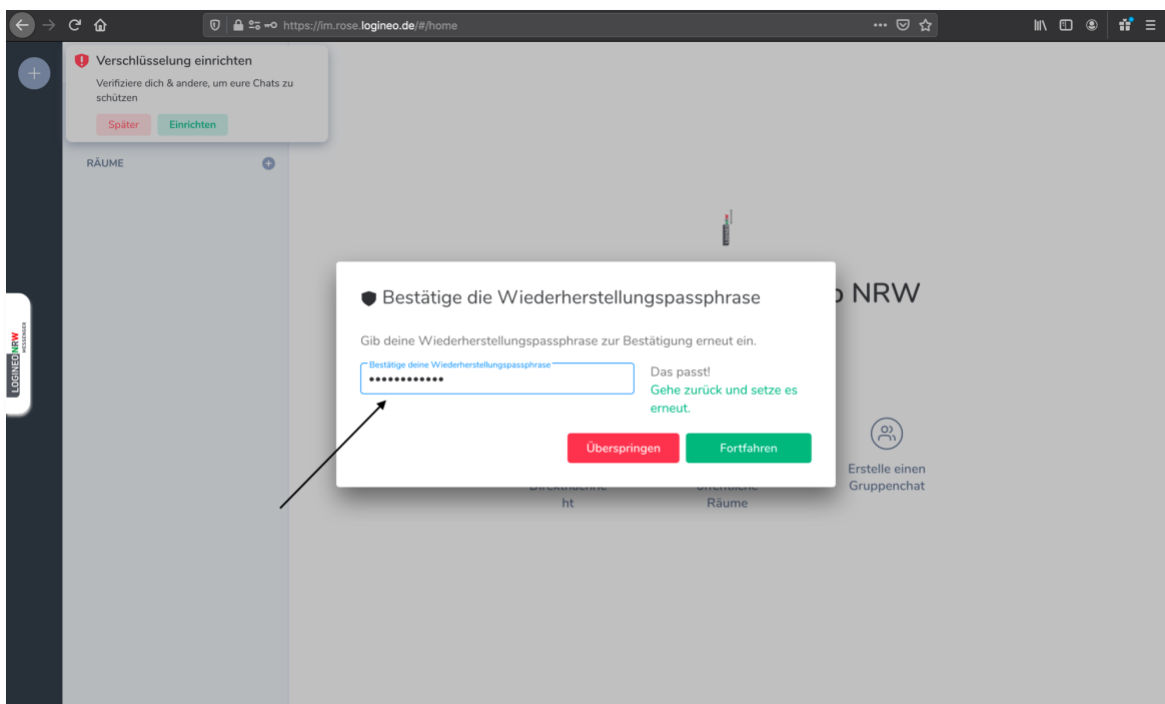
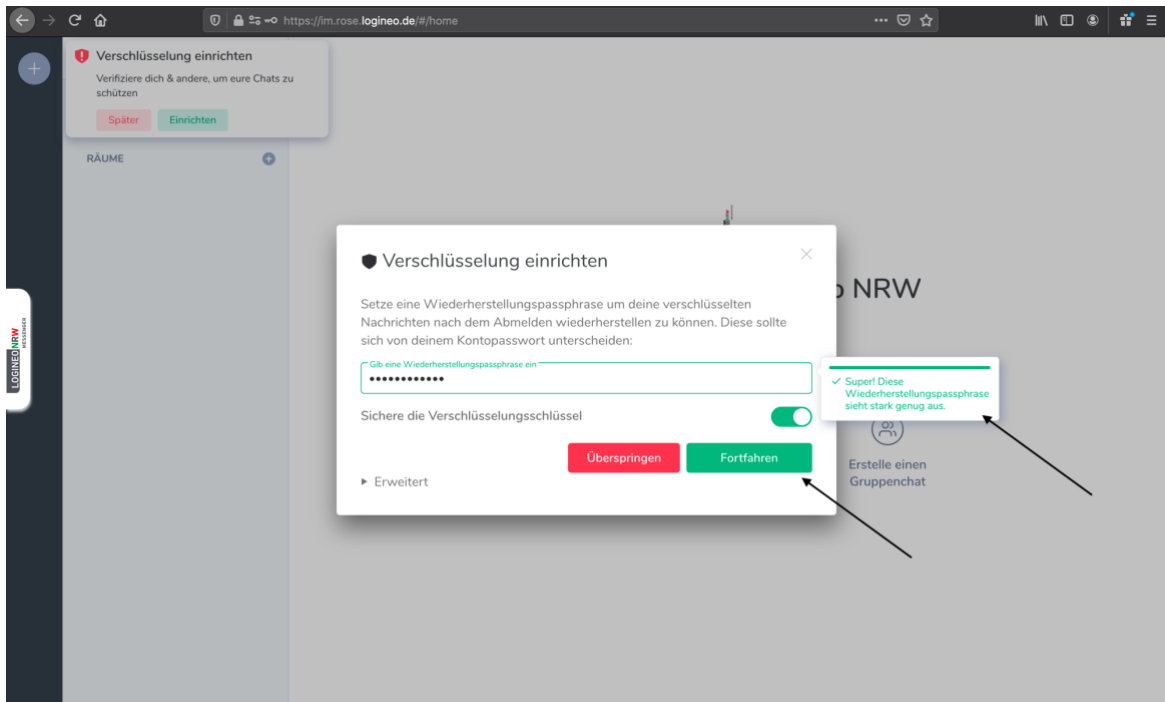


Du wirst aufgefordert, eine Wiederherstellungspassphrase einzurichten. Darunter versteht der Messenger ein selbst gewähltes Passwort, das die verschlüsselten Nachrichten entsperrt und lesbar macht. Außerdem gibt dir der Messenger eine Rückmeldung, wie stark das Passwort ist.

Klicke nach der Eingabe einer neuen Wiederherstellungspassphrase auf *Fortfahren*, wiederhole die Eingabe und klicke nochmal auf *Fortfahren*.



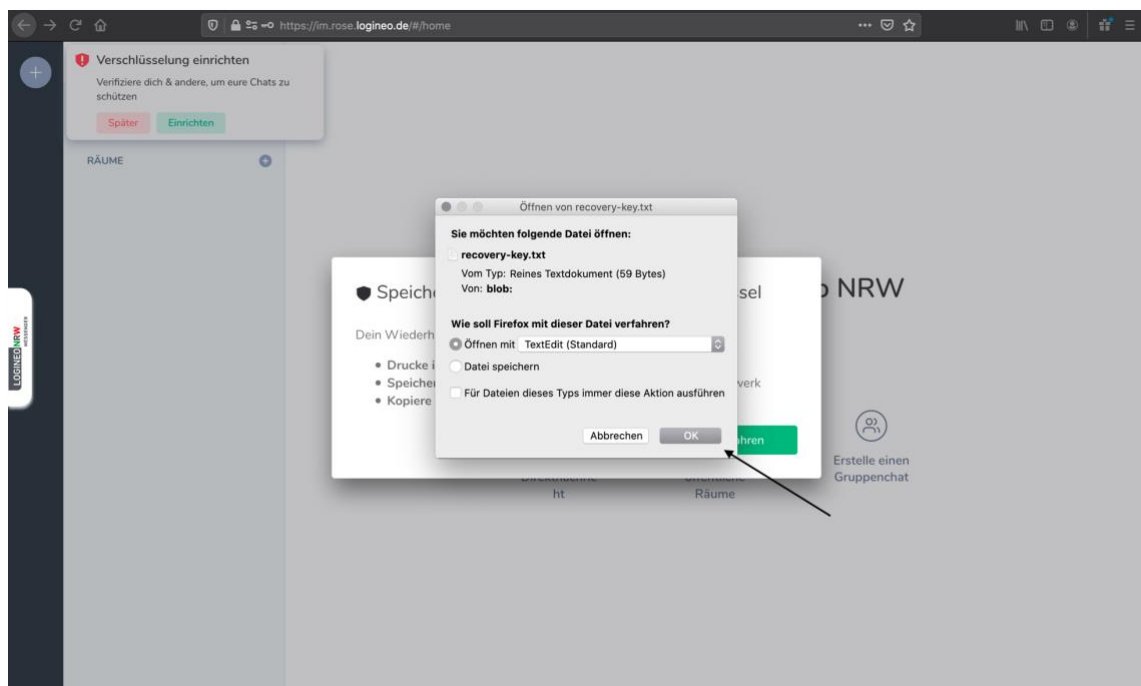
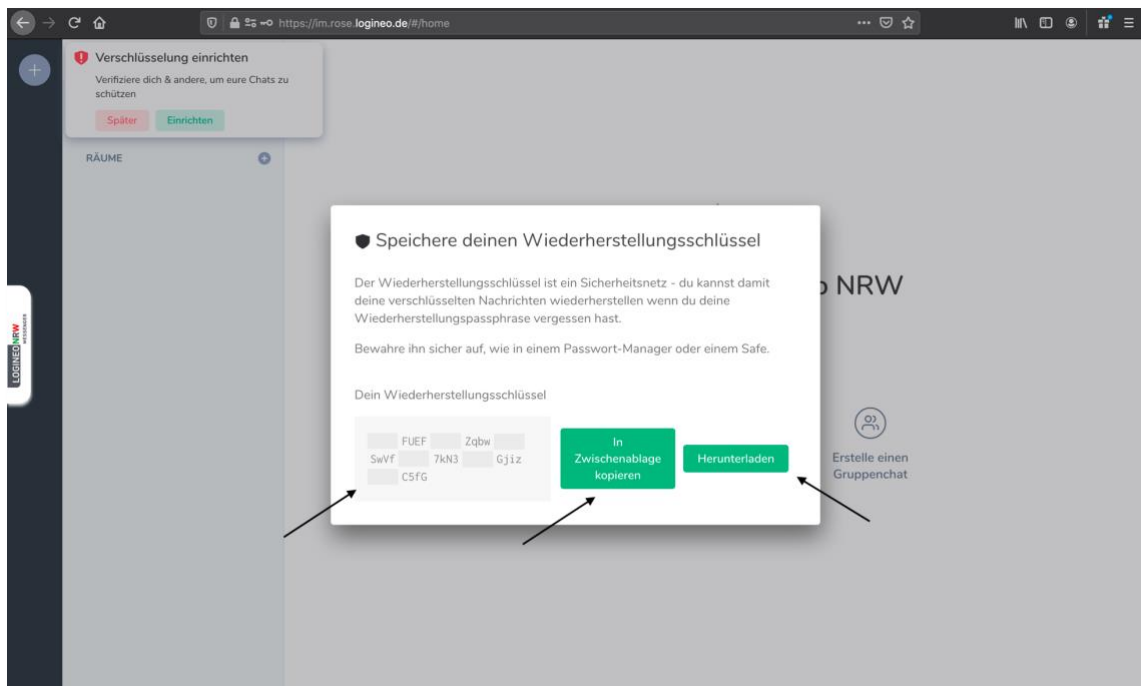
## Messenger – Einfache und sichere Kommunikation in Schulen





## Messenger – Einfache und sichere Kommunikation in Schulen

Zuletzt wird automatisch ein Wiederherstellungsschlüssel erstellt. Dieser hat die gleiche Aufgabe wie die Wiederherstellungspassphrase und kann auch so verwendet werden. Sichere den Wiederherstellungsschlüssel, indem du ihn in die Zwischenablage kopierst oder lade ihn direkt als Text-Dokument herunter.





## Messenger – Einfache und sichere Kommunikation in Schulen

In den Einstellungen kannst du nun unter dem Punkt *Sicherheit & Datenschutz* die einzelnen Sessions (also Geräte) deines Kontos einsehen.

**Einstellungen**

### Sicherheit & Datenschutz

Wo du dich angemeldet hast

Benenne deine Sitzungen, melde dich aus den Sitzungen ab oder [verifiziere sie in deinen Benutzereinstellungen](#).

Der öffentliche Sitzungsname ist sichtbar für Personen, mit denen du kommunizierst.

| ID                 | Öffentlicher Name | Zuletzt gesehen |
|--------------------|-------------------|-----------------|
| im.rose.logineo.de | (Firefox, macOS)  | 08:49           |

**Schlüsselsicherung**

Verschlüsselte Nachrichten sind mit Ende-zu-Ende-Verschlüsselung gesichert. Nur du und der/die Empfänger haben die Schlüssel um diese Nachrichten zu lesen.

Diese Sitzung sichert deine Schlüssel.

Erweitert

[Von Sicherung wiederherstellen](#) [Sicherung löschen](#)

**Nachrichtensuche**

Riot kann verschlüsselte Nachrichten nicht lokal durchsuchen während es im Browser läuft. Verwende [Riot Desktop](#) damit verschlüsselte Nachrichten mit der Suchfunktion gefunden werden.