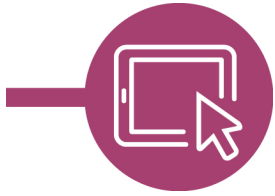


LMS – Das Lernmanagement- system für NRW

Einen „Link“ auf ein ZumPad anlegen

Sie können Ihren Schülerinnen und Schülern über die Plattform Dateien zum Bearbeiten zukommen lassen.



LMS – Das Lernmanagementsystem für NRW



Willkommen im ZUMpad!

Neues Pad oder ein Pad mit folgendem Namen erstellen/öffnen:

Das ZUMpad ist das Etherpad der [Zentrale für Unterrichtsmedien im Internet e. V. \(ZUM.de\)](http://www.zum.de).

Gib einen Namen für Deine Seite im ZUMpad an, klicke auf "OK": Fertig!

Hinweise:

Jede Person, die das ZUMpad nutzt, ist für die Inhalte einer angelegten Seite verantwortlich. Die ZUM kann für einen Missbrauch des ZUMpads keine Haftung übernehmen.

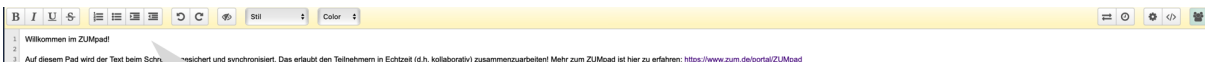
Sollte es zu einem Missbrauch einer ZUMpad-Seite kommen, der nicht von selbst behoben werden kann, so bitten wir um eine Mitteilung an die ZUM (siehe [Impressum](#)), damit wir die Seite löschen können.

Die ZUMpad-Seiten werden jeweils nach einiger Zeit gelöscht werden. Im Moment gehen wir von einem halben Jahr Aufbewahrungszeit aus, was sich aber noch ändern kann; wir werden Änderungen hier mitteilen.

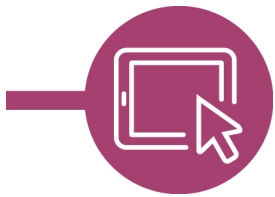
Eine kurze und hilfreiche Anleitung für das Arbeiten im ZUMpad findet man auch auf dem [Lehrerfortbildungsserver Ba-Wi \(als pdf\)](#).

[Impressum · Datenschutz](#)

Um mit Ihren Schülerinnen und Schülern gemeinsam an einem Dokument zu arbeiten, können Sie beispielsweise ein ZUMpad verwenden. Auf <https://zumpad.zum.de> können Sie ein neues Pad oder eins mit einem speziellen Namen anlegen. Dabei können Sie allerdings auf ein bereits angelegtes stoßen oder jemand könnte auf Ihr Pad stoßen.



In einem ZUMpad haben Sie ähnliche Möglichkeiten den Text zu formatieren wie im Logineo NRW LMS.



LMS – Das Lernmanagementsystem für NRW

LOGINEO NRW LMS Lernmanagementsystem des Landes Nordrhein-Westfalen Deutsch (de)

Material oder Aktivität anlegen

- Forum
- Glossar
- Gruppenwahl
- Lektion
- Lernpaket
- Test
- Wiki
- Zertifikat

ARBEITSMATERIAL

- Buch
- Datet
- Link/URL
- Textfeld
- Textseite
- Verzeichnis

Hinzufügen Abbrechen

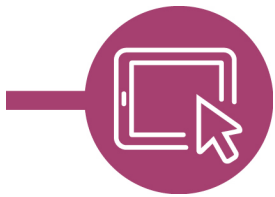
Wählen Sie aus der Liste "Link/URL" aus.

Klicken Sie abschließend auf "Hinzufügen".

LOGINEO NRW LMS Lernmanagementsystem des Landes Nordrhein-Westfalen Deutsch (de)

Material oder Aktivität anlegen

Um Ihren Schülerinnen und Schülern das ZUMpad zugänglich zu machen, müssen Sie im Kurs einen Link anlegen. Klicken Sie dazu auf "Material oder Aktivität anlegen".



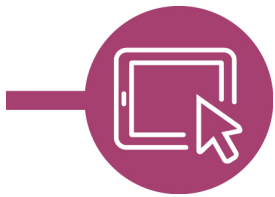
LMS – Das Lernmanagementsystem für NRW

Geben Sie einen Titel für Ihren Link ein, dieser muss nicht mit dem Link übereinstimmen.

Geben Sie in der zweiten Zeile den Link ein.

Außerdem können Sie eine Beschreibung hinzufügen und diese im Kurs anzeigen lassen.

Unter Darstellung können Sie einstellen, wie Ihr Link angezeigt werden soll. Hier beispielsweise als Popup-Fenster.



LMS – Das Lernmanagementsystem für NRW

Klicken Sie abschließend auf "Speichern und zum Kurs".

LOGINEO NRW LMS Lernmanagementsystem des Landes Nordrhein-Westfalen Deutsch (de)

Name: ZUMPad: Dokument an dem gemeinsam geschrieben werden kann

Externe URL: https://zumpad.zum.de/p/eMuF_fpPk9AwRLLsnjy [Link wählen...](#)

Beschreibung: Hier kann eine Beschreibung stehen.

Beschreibung im Kurs zeigen

Darstellung

Anzeigen: Als Popup-Fenster

Popup-Breite (Pixel): 620

Popup-Höhe (Pixel): 450

URL Variablen

Weitere Einstellungen

Speichern und zum Kurs | Speichern und anzeigen | Abbrechen

Pflichtfelder

Dokumentation zu dieser Seite

Sie sind angemeldet als Erika Mustermann (Logout)

Mit dem Logineo NRW LMS lernen

Wenn Sie nun auf den Link klicken, öffnet sich das Popup - Fenster mit dem Link.

LOGINEO NRW LMS Lernmanagementsystem des Landes Nordrhein-Westfalen Deutsch (de)

ZUMPad: Dokument an dem gemeinsam geschrieben werden kann

Hier kann eine Beschreibung stehen.

Thema 4

Für Teilnehmer/innen verborgen

Dokumentation zu dieser Seite

Sie sind angemeldet als Erika Mustermann (Logout)

Startseite

Laden Sie die mobile App

Datenschutzinformation

Impressum Datenschutz